

Az Evolut Bér 2022. év nyitása

Tisztelt Felhasználónk!

Az alábbi dokumentáció az Evolut Bér 2022. évi nyitásával foglalkozik. Kérjük a leírást kövesse végig lépésről-lépésre!

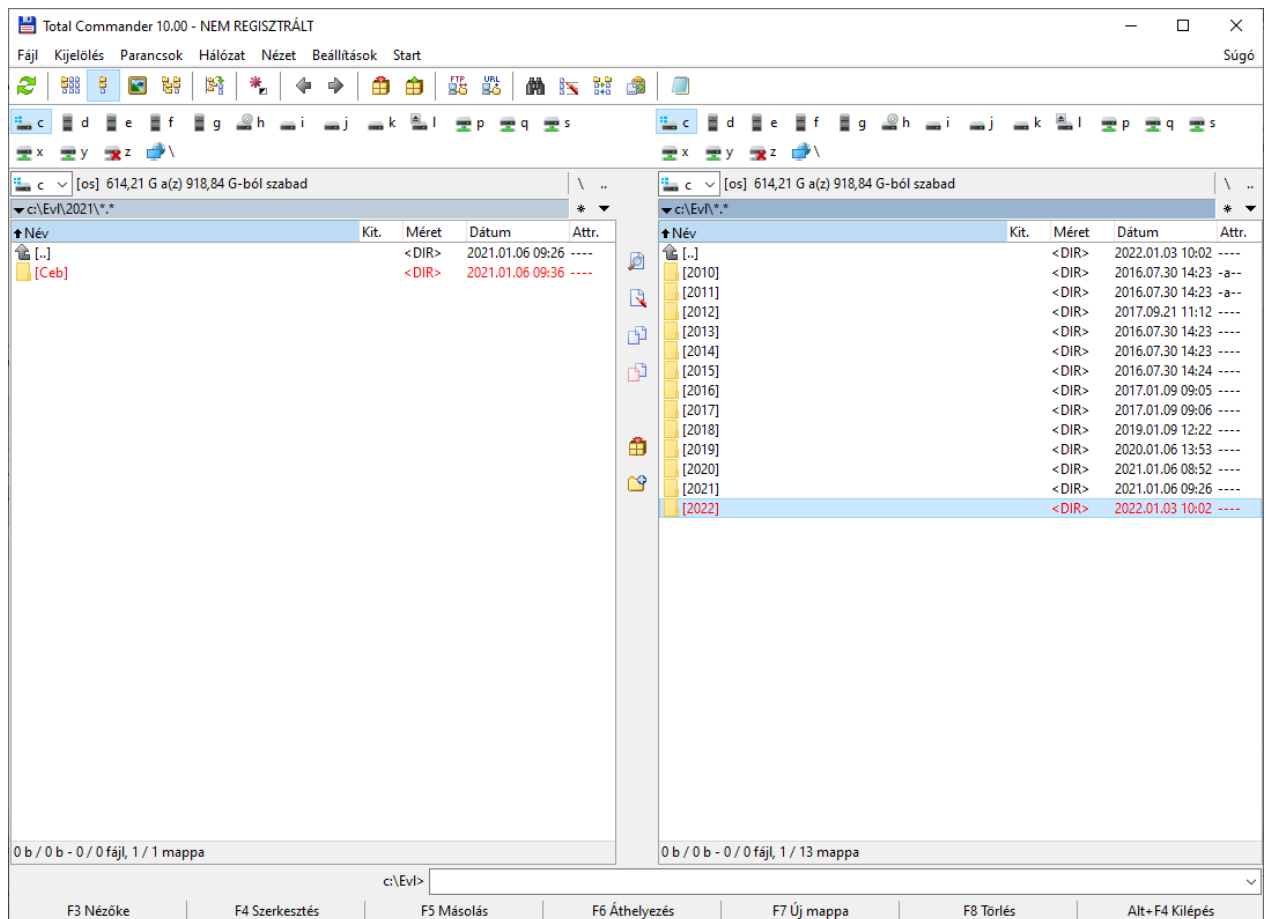
Az Evolut Bérprogram esetében a 2021-es év zárása és a 2022-es év nyitása a következő módon történik:

A.) A 2021-es év zárásán a 2021.12. havi számfejtések elkészítését értjük. Tehát minden ügyfél minden dolgozójának elkészítjük a 2021. december havi számfejtését. (betegszabadságok és egyéb kieső idők adminisztrációja)

B.) A 2021-es év nyitására csak ezt követően van módunk a következő lépésekkel:

1. Az első teendők, hogy a www.contorg.hu honlapunkról lefrissítjük az Evolut Bérprogramot (verziószám minimum: **UPDATE.Evolut.Ber.2022.01.01.V8.141.00.exe**) a szokott módon a szokott útvonalon. A programba **belépve is** frissítéseket is alkalmazunk.

2. Második lépésként a bérprogramhoz tartozó meghajtón az EVL mappán belül (a 2019, 2020 és 2021-es mappák **mellett**) létrehozunk egy új mappát '2022' néven (Total Commander használata esetén F7), aminek a neve a nyitni kívánt év száma legyen.



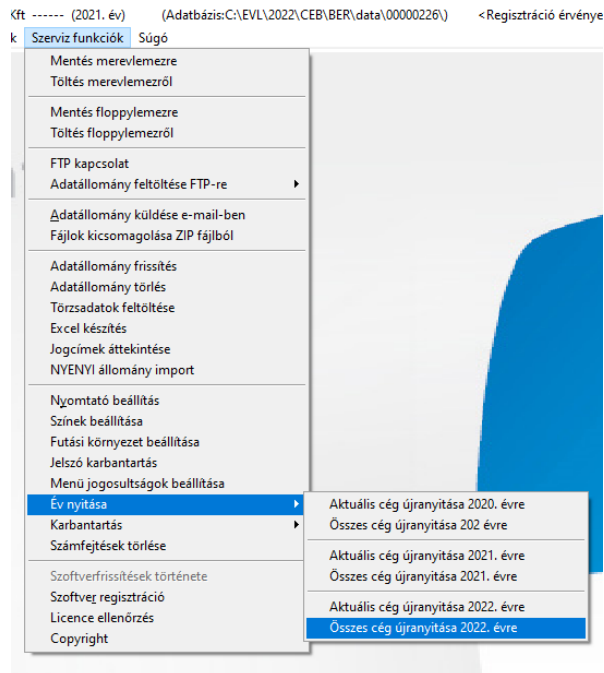
1. ábra Az C:\ meghajtón mutatja az EVL könyvtár 2021. évi adatainak átmásolását az EVL könyvtár 2022-es mappájába.

3. Ha sikerült létrehozunk ezt a 2022 mappát, ebbe az újonnan nyitott mappába átmásoljuk (Total Commander használata esetén F5) az előző év (2021-es mappa) teljes tartalmát. (1. ábra)

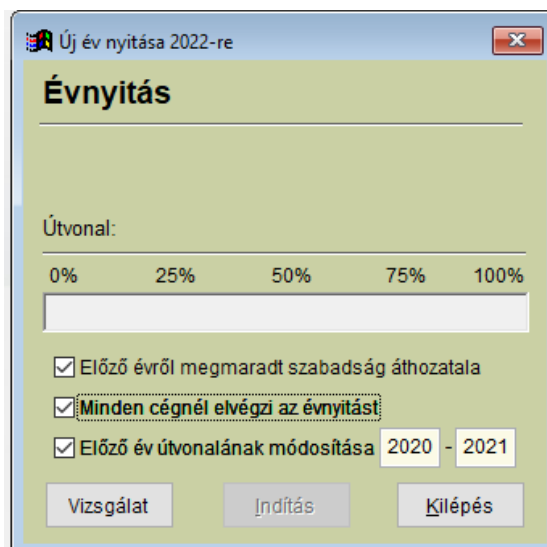
4. Ezt követően létrehozunk egy ikont az új évnék (2022). (Az Asztalon a képernyő egy üres pontján jobb egér gombbal kattintunk, **Új**→**Parancsikon**→**Tallózás gombra** kattintva a lenyíló ablakban megkeressük a 2022-es Ber mappán belül a ber.exe-t.

5. Elindítjuk az új évre, a 2022-es évre létrehozott bérprogramunkat az új parancsikonról az asztról és belépünk az első cégbe.

6. Szerviz funkciók →Év nyitása →**Összes cég újrainyítása 2022-es évre**



Ezek után megjelenik a következő ablak, amelynél Pipát rakunk az „**Előző évről megmaradt szabadság áthozatala**” ha ezt szeretnénk (legyen figyelemre a munkaügyi szabályozásra) és a „**Minden cégnél elvégzi az évnitást**” kérdés mellé



Ezután jön a **Vizsgálat** → **Indítás**

7. A 2022-es év nyitása sikeresen megtörtént. A szükséges adatokat a program átvette az előző évről.

Az Evolut Bér 2022. év nyitása

8. Kérjük a nyitást követően a Szerviz funkciók → Környezeti változók beállításait ellenőrizték le.

Internetes frissítéskor még a 2021-es és a 2022-es mappára is kell frissíteni, kell, mert a 2021-es évről szóló adatszolgáltatások még a 2021-es programváltozatba épülnek be!